

Enrouleur Recto/Verso en aluminium avec pieds stabilisateurs pivotants.
Disponible en largeurs 850 et 1000mm.

Caractéristiques

- Recto/Verso ou Recto seul
- Rail clippant
- Amorce adhésive
- Mât élastique en 3 parties
- Pieds doubles pivotants avec embouts plastique
- Sac nylon matelassé

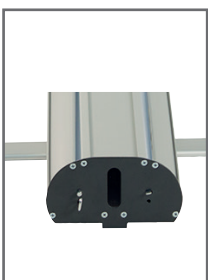
Média recommandé

- Textile et PVC
- 500 g/m²

Les gabarits d'impression mis à disposition sont fournis à titre indicatif. Ils tiennent compte de procédés internes qui peuvent varier selon vos équipements, matières & finitions. En cas d'impression par vos soins, il vous appartient de tester au préalable la compatibilité de votre media avec le produit avant utilisation.



Carter avec
pieds stabilisateurs



Zoom Carter



Mât élastique
3 parties



Informations visuels - Maille UDISPLAY

Référence	Désignation	Dimensions visibles (h/l) mm	Poids
G-RB-85-DP	Visuel textile 1face Dragonfly2 850 - maille UDISPLAY	2000(h) x 850(l) mm	400 g
G-RB-100-DP	Visuel textile 1face Dragonfly2 1000 - maille UDISPLAY	2000(h) x 1000(l) mm	500 g

Informations visuels - Maille UBLOCK

Référence	Désignation	Dimensions visibles (h/l) mm	Poids
G-RB-85-BB	Visuel textile 1face Dragonfly2 850 - maille UBLOCK	2000(h) x 850(l) mm	NC
G-RB-100-BB	Visuel textile 1face Dragonfly2 1000 - maille UBLOCK	2000(h) x 1000(l) mm	NC

Informations structure

Référence	Désignation	Dimensions structure (mm) h x l x p	Poids	Dimensions colis (mm) h x l x p	Poids colis
UB199-850-01	Dragonfly2 850	2120 x 865 x 95	kg	175 x 925 x 135	5,8 kg
UB199-1000-01	Dragonfly2 1000	2120 x 1015 x 95	kg	175 x 1050 x 135	6,15 kg